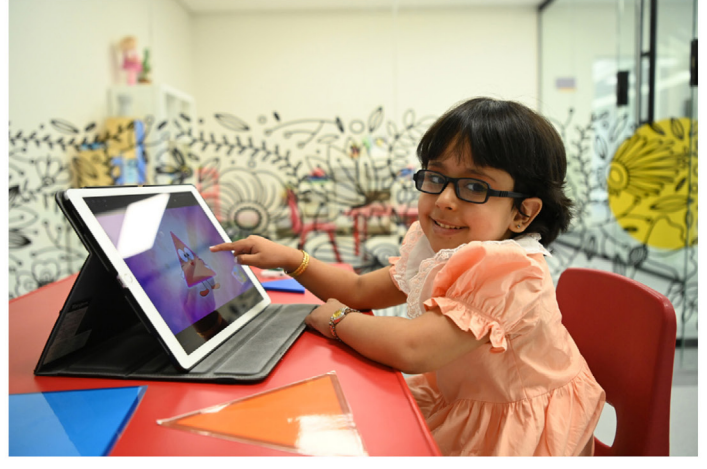


## مبنى التدخل المبكر نقله نوعية في برامج الجمعية



استحدثت إدارة جمعية الأطفال ذوي الإعاقة مبنى برنامج التدخل المبكر، وهو البرنامج الذي تطبقه مراكز الجمعية، ويختص بالأطفال حديثي الولادة، ويستهدف البرنامج الاكتشاف المبكر لحالات الإعاقة، وضعف القدرات الجسدية والعقلية والذهنية والكلامية، طبيياً وتعليمياً، ووضع برامج تأهيلية لتجديد آثارها وتجاوز سلبياتها بالتعاون مع أسر الأطفال.

للمزيد

## تاريخ.. ومبادرات

02

1424هـ

تسهيل إجراء تجديد بطاقات  
تخفيض الإركاب لذوي الإعاقة

01

1417هـ

تخصيص «كاونترات» في  
المطارات لخدمة ذوي الإعاقة

## وفد شركة يونيفر العربية يزور مركز جدة ويطلع على خدماته



احتضن مركز الجمعية بمحافظة جدة الفعالية الترفيهية التي أقامتها شركة يونيفر العربية بحضور المدير التنفيذي للشركة خليل ياسين ومدراء الأقسام والموظفين، واطلع الوفد خلال الزيارة على المركز والخدمات التي يقدمها للأطفال ذوي الإعاقة، إضافة إلى البرامج التي قامت إدارة المركز بتفعيلها، والعيادات المستحدثة.

للمزيد

## حقائق وإنجازات

02

82864

إجمالي جلسات  
التربية الخاصة للأطفال

01

1751

عدد الأطفال المستفيدين  
من التربية الخاصة

## وظائف شاغرة

تعلن جمعية الأطفال ذوي الإعاقة بالمدينة المنورة عن حاجتها

لشغل الوظيفة التالية:

لديه خبرة في العمل  
بالمؤسسات والجمعيات  
الخيرية



مسؤول تنمية  
موارد مالية

خبرة مناسبة في العمل  
بالتسويق وتنمية الموارد  
المالية

يفضل إتقان اللغة الإنجليزية

للتقديم



استقبال الطلبات على موقع الجمعية المرفق:

<https://dca.org.sa/pages/11>

التصنيع TASNEE

اتفاقية تعاون لدعم برنامج منسجتي

الأربعاء 18 ذو الحجة الموافق 7 يونيو 2023



فيديو

توقيع

اتفاقية شركة

التصنيع